

平成30年度

保育環境評価スケール<乳児版>プロフィール

園(所)名

観察1 稚3 / 2 / 23(土)

観察者名

しわわ

保育者/保育室名

観察2 / /

観察者名

給食室

看護室

あちよち

まねこ

職員

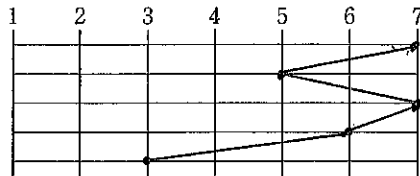
I. 空間と家具 (1~5)

観察1

観察2

5.6

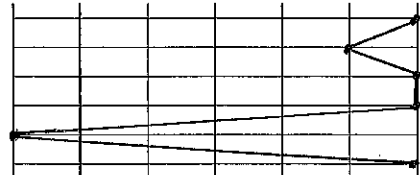
項目別スコアの平均



1. 室内空間
2. 日常のケアと遊びのための家具
3. 安心して落ち着ける空間
4. 室内構成
5. 子どもに関係する展示

II. 個人的な日常のケア (6~11)

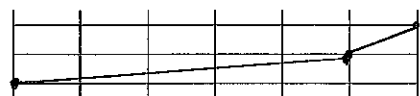
5.8



6. 登園/降園
7. 食事/間食
8. 午睡
9. おむつ交換/排泄
10. 保健
11. 安全

III. 聞くことと話すこと (12~14)

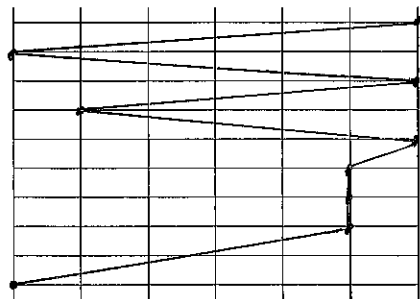
4.7



12. 言葉の理解を助ける
13. 言葉の使用を助ける
14. 絵本の使用

IV. 活動 (15~24)

4.8



15. 微細運動(手や指を使う)
16. 粗大運動(体を動かす)遊び
17. 造形
18. 音楽・リズム
19. 積み木
20. ごっこ遊び
21. 砂・水遊び
22. 自然/科学
23. テレビ・ビデオ・コンピュータ(無回答)
24. 多様性の受容

V. 相互関係 (25~28)

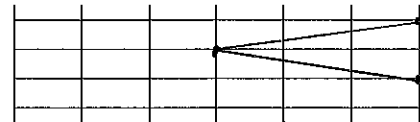
7.0



25. 遊びと学びの見守り
26. 仲間どうしのやりとり
27. 保育者と子どものやりとり
28. しつけ

VI. 保育計画 (29~32)

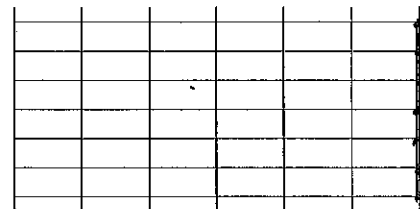
6.3



29. 日課
30. 自由遊び
31. 集団活動
32. 障害をもつ子どもへの配慮(無回答)

VII. 保護者と保育者 (33~39)

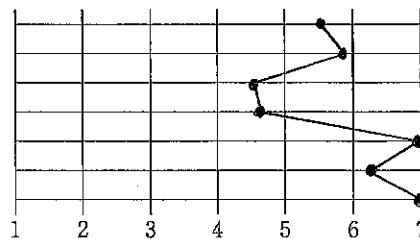
7.0



33. 保護者との連携
34. 保育者の個人的ニーズへの対応
35. 保育者の仕事環境
36. 保育者間の意思疎通と協力
37. 保育者の継続性
38. 保育者のスーパービジョンと評価
39. 保育者の研修機会

項目別点数の平均

5.9



- 空間と家具
- 個人的な日常のケア
- 聞くことと話すこと
- 活動
- 相互関係
- 保育計画
- 保護者と保育者