

令和元年度

プロフィール〈0・1・2歳〉

施設名
保育者/クラス

観察1 R2年2月8日(土)
観察2 年 月 日()

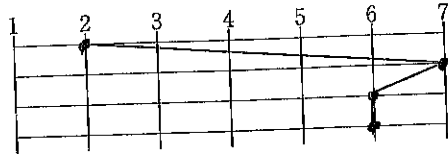
観察者 しわわ 杉倉
観察者 手ねこニ あちあち 職員

I. 空間と家具 (1-4)

観察1

5.3

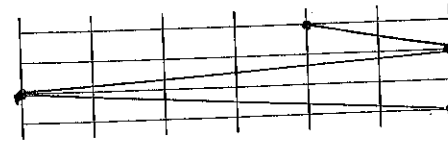
サブスケールの平均評点



- 1. 室内空間
- 2. 養護・遊び・学びのための家具
- 3. 室内構成
- 4. 子どもに関する展示

II. 養護 (5-8)

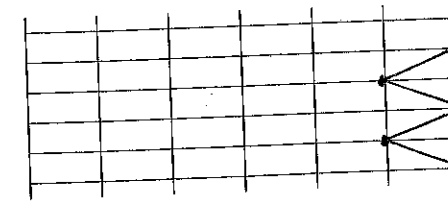
5.0



- 5. 食事/間食
- 6. オムツ交換/排泄
- 7. 保健衛生
- 8. 安全

III. 言葉と絵本 (9-14)

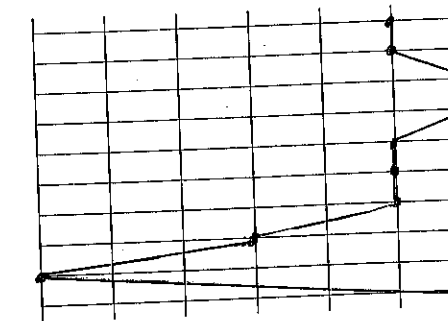
6.7



- 9. 子どもと話す
- 10. 語彙の拡大
- 11. 子どもからのコミュニケーションへの応答
- 12. 子どもからのコミュニケーションの促進
- 13. 保育者による絵本の使用
- 14. 絵本に親しむ環境

IV. 活動 (15-24)

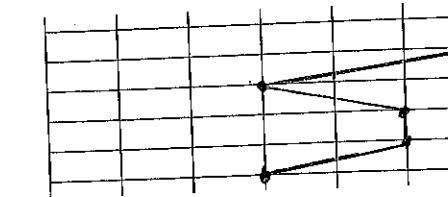
5.6



- 15. 微細運動(手や指を使う)
- 16. 造形
- 17. 音楽リズム
- 18. 積み木
- 19. ごっこ(見たて・ふり・つもり)遊び
- 20. 自然/科学
- 21. 数・量・形など
- 22. ICTの活用
- 23. 多様性の受容
- 24. 粗大運動(身体を大きく動かす)遊び

V. 相互関係 (25-30)

5.7



- 25. 粗大運動遊びの見守り
- 26. 見守り(粗大運動遊び以外)
- 27. 子どもどうしのやりとり
- 28. 保育者と子どものやりとり
- 29. あたたかな身体的関わり
- 30. 望ましいふるまいの導き

VI. 保育の構造 (31-33)

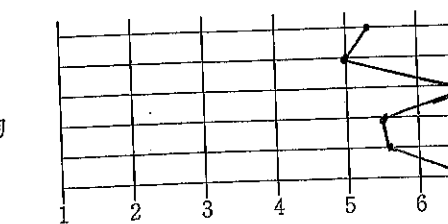
6.7



- 31. 日課と移行時間
- 32. 自由遊び
- 33. 集団での遊び

サブスケールの評点の平均

5.8



- 空間と家具
- 養護
- 言葉と絵本
- 活動
- 相互関係
- 保育の構造